

# Impermeabilizações em MMA

Impermeabilizações Líquidas a frio

TECNOLOGIA  
ALEMÃ



Alta performance com estética elevada

# Impermeabilização: Novas tecnologias para um eterno problema

Impermeabilizações líquidas em MMA são aplicáveis como membrana adicional a qualquer um de nossos pisos em MMA, ou como um sistema impermeabilizante por si só. Aderência perfeita a diversos tipos de substratos, arremates perfeitos, fusão química entre camadas e demais características das resinas em MMA, fazem deste sistema de impermeabilização o mais confiável do mercado mundial.

Seja para fazer uma arremate difícil, ou para impermeabilizar áreas complexas inteiras, nossas impermeabilizações em MMA agregam desempenho com durabilidade estética. Revestimentos de impermeabilização baseados em plásticos líquidos podem se adaptar a qualquer forma. É por isso que, além de impermeabilizar grandes áreas, nossos sistemas são altamente eficientes onde existem muitos detalhes, ou sobre estruturas de telhado complexas, como: telhados borboleta, múltiplas águas, abóbadas e cúpulas.

## Manta vs. MMA

Fator	Manta	MMA
Necessidade de proteção mecânica	sim	não
Expectativa de vida útil	10 anos	30 anos
Reparabilidade	limitado	total
Aspecto arquitetônico	não se aplica	acabamentos ilimitados
Aderência (metal, vidro etc.)	limitada	excelente
Execução de área de 200m² com detalhes	1 semana	1 dia
Arremates	difíceis	ilimitados



## Miaki: um parceiro confiável



Embora novos no segmento de impermeabilização, estamos há décadas no mercado de revestimentos resinados monolíticos. Nossos sistemas em MMA são inteiramente importados da Alemanha e instalados por equipes treinadas por nós.

Treinamentos técnicos, acompanhamento em obras e equipe própria para suporte em obras complexas fazem parte de nossa estrutura de apoio aos nossos licenciados.

Além de impermeabilizações em MMA, a Miaki fabrica uma extensa gama de revestimentos para:

- Pisos industriais em Epóxi, PU e MMA;
- Pisos Decorativos em Epóxi, PU e poliaspárticos;
- Sinalizações para áreas externas;
- Sistemas para pisos e paredes Microcim.





## MMA: Uma resina muito especial

PMMA (polimetil-metacrilato) ou simplesmente MMA, é uma resina diferenciada usada desde 1931 em uma extensa gama de aplicações: Adesivos, próteses humanas, placas acrílicas, **PLEXIGLAS**® em substituição ao vidro, sinalizações rodoviária etc.

No mercado de impermeabilização, destacamos os seguintes benefícios da resina PMMA:

- Excepcional aderência a uma extensa variedade de substratos;
- Formulações flexíveis ou semirígidas, com fusão química entre camadas;
- Extrema resistência a água e fluidos atmosféricos;
- Boa resistência a raios UV, IR etc;
- Características físico-químicas inalteradas por décadas;
- Pode aderir diversas cores e inúmeras formas e acabamentos;
- Cura em 2 horas e em temperaturas de até -5°C;
- Após aplicado, imediatamente tolerante a líquidos;
- Reparável com fusão química entre resina nova e antiga;
- Resistente à hidrólise.



TECNOLOGIA  
ALEMÃ



## Nossos parceiros Solidez e histórico de sucesso

Importamos nossas resinas MMA da Alemanha, onde contamos com o apoio de dois gigantes alemães. A Evonik Industries, detentora das tecnologias químicas que está por trás destas resinas MMA, e a Triflex®, empresa presente em vários países e há 30 anos é detentora da tecnologia destas resinas no mercado de impermeabilização.

**Triflex®**

**EVONIK**  
INDUSTRIES

## Normas Internacionais



Nossas impermeabilizações dirigem-se ao nicho que exige extrema qualidade. Nossos sistemas de impermeabilização contam com certificados ETA (European Technical Approval) e pertencem à mais elevada categoria de acordo com a norma ETAG 005.



## Créditos LEEDS



Nossos sistemas permitem você agregar até 7 pontos na eventual aplicação para créditos LEED em sua obra. Além disso, eles não contêm VOC, o que certamente colocará sua empresa no lado correto das questões ambientais.

## Arremates melhores e mais práticos

Arremates não podem ser esquecidos. A impermeabilização em pontos normalmente considerados críticos, como: parapeitos, ralos, tubulações, rodapés e clarabóias, pode facilmente perder sua integridade. As resinas líquidas aplicadas por nós, criam um sistema homogêneo e monolítico, que aderem perfeitamente em quase todos os substratos. Como nossos sistemas apresentam fusão química entre suas camadas, a fixação de novas estruturas na superfície é extremamente fácil e mantém a integridade do sistema.

- Excelente resistência aos raios UV;
- Praticidade na aplicação;
- Não necessita de peças pré-fabricadas. Nossa solução líquida, moldada *in loco*, atende todas as necessidades;
- Versátil:
  - Novas obras (1ª impermeabilização);
  - Reparos em impermeabilizações anteriores;
  - Obras e reformas;
- Elasticidade durável.



## Arremates perfeitos e duráveis



Sistemas em MMA moldados no local permitem aplicação horizontal e vertical e acabamentos perfeitos nas interfaces com ralos, canaletas e demais interferências.

Nossas resinas são compatíveis com vários tipos de mantas, como: asfáltica e de alumínio e outros materiais, de maneira que podem ser usadas apenas como arremates para outros sistemas de impermeabilização que dificultam ou não permitem a realização de arremates.

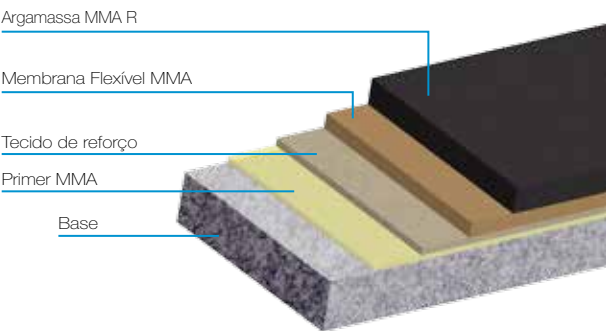
## Arremates em rodapés, cantos, quinas, interferências e trincas



# Rampas



**Rampas e acessos em estacionamentos** são áreas sujeitas à extrema abrasão, porém não podem fechar por qualquer período de tempo sem causar transtornos consideráveis. Como nossos sistemas apresentam baixíssimos tempos de cura, as áreas podem ser liberadas para tráfego normal depois de apenas algumas horas.

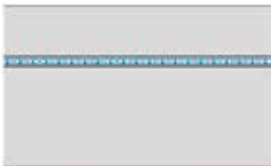


## Duraline STV-R MMA

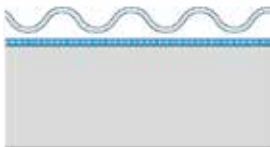
Um sistema com acabamento antiderrapante reforçado, ideal para dar tração adicional às áreas inclinadas, além de resistirem às solicitações mecânicas comuns em rampas.

A solução em MMA permite reformar rampas antigas sem remoção da impermeabilização existente. Com baixo peso e espessura, não gera sobrecarga na laje e pode ser aplicado como impermeabilização ou apenas acabamento, dependendo de cada necessidade.

Embora essas configurações cubram a maioria dos sistemas possíveis, nossos sistemas também são adequados para soluções híbridas, com combinações das opções tradicionais.



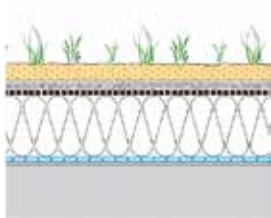
A membrana MMA é usada para impermeabilizar o substrato e é recoberta com revestimento cimentício, ou por construção acima, como por exemplo, abaixo de paredes.



A membrana MMA é usada para impermeabilizar o substrato em áreas permanentemente ou semipermanentemente submersas em água.



A membrana MMA é usada para impermeabilizar e revestir coberturas em áreas sujeitas a tráfego pedestre constante ou tráfego industrial intenso.

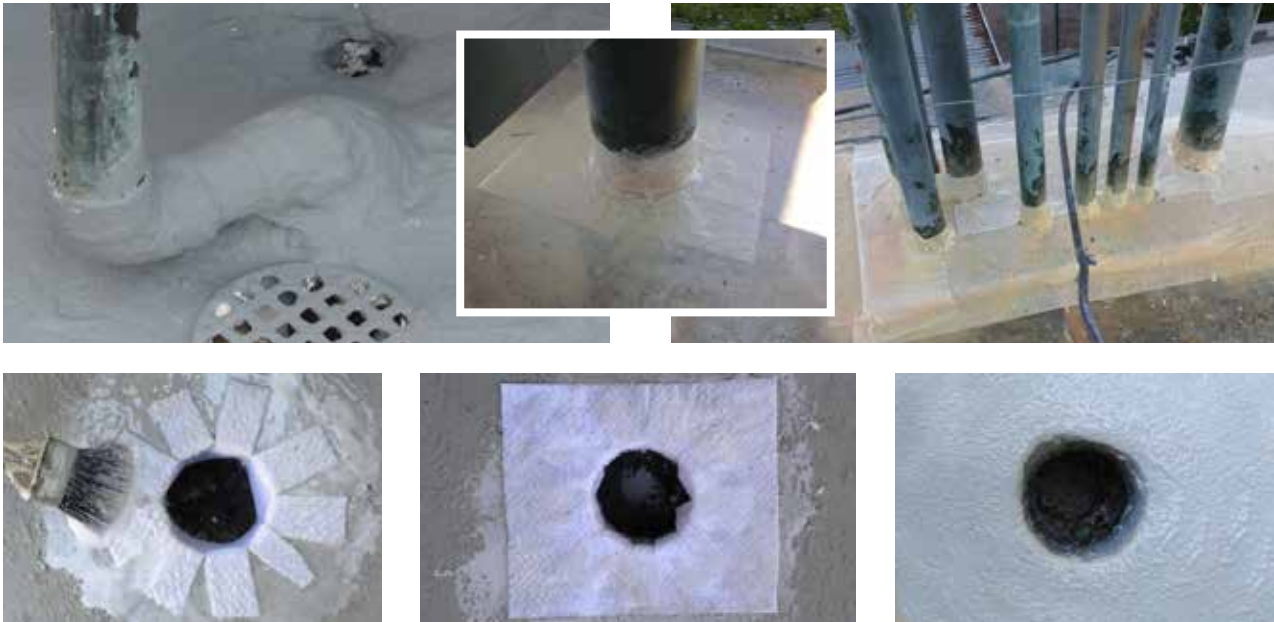


A membrana MMA é usada para impermeabilizar "telhados verdes" com vegetação leve irrigada.

Os sistemas com a extensão "T" são reforçados com membrana flexível estruturada com tecido de poliéster. Esses sistemas são recomendados para locais com maior potencial de movimentação estrutural ou áreas mais críticas.



Arremates em tubulações e ralos



Arremates em detalhes e estruturas



Arremates futuros



Nossas impermeabilizações em MMA podem ser reparadas com novos arremates em MMA, sem criar nenhuma junta entre o material. A resina MMA apresenta fusão química entre a resina antiga e a nova.



## Telhados Planos e membrana MMA

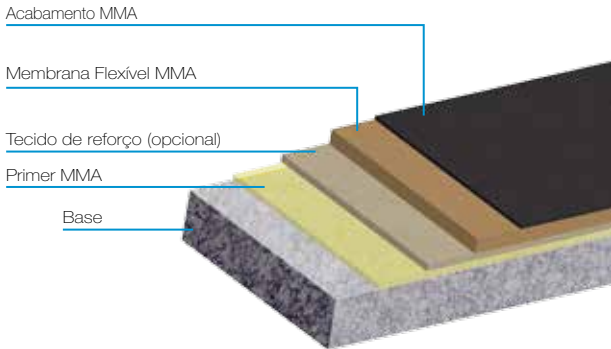
**Nossos sistemas de baixo peso estrutural oferecem proteção extremamente duradoura para telhados complexos ou ricos em detalhes.** Nosso material moldável a desenhos complexos é resistente a anos de uso, permitindo a impermeabilização confiável sobre jardins suspensos, áreas

fracionadas ou áreas com total flexibilidade arquitetônica. A elasticidade de nossas resinas permite o uso sobre trincas com potencial de movimentação, formando sempre uma solução monolítica eliminando pontos de fragilidade.



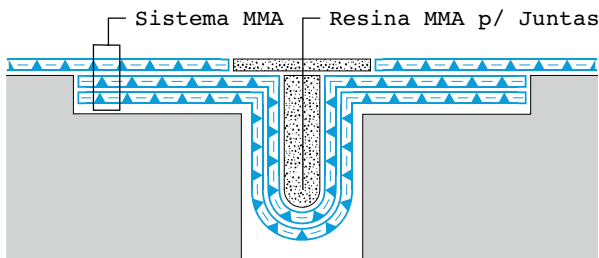
### Duraline STP/STP-T MMA

Disponível em diversas cores e acabamentos e em conjunto com os arremates adequados, é a solução ideal para áreas com possível tráfego de pedestres. Usamos o tecido estruturante como uma garantia maior, principalmente em locais com maior potencial de movimentação estrutural da base revestida.



### Tratamento de juntas

Por sua propriedade elástica e como adição aos arremates em MMA, as juntas de dilatação podem ser tratadas com a própria resina, garantindo uma camada monolítica e a perfeita estanqueidade da área.





# Floreiras e espelhos d'água

A extrema resistência à hidrólise, faz das resinas em MMA uma solução extremamente confiável para fontes, chafarizes e piscinas. Nossas membranas podem ser fabricadas na cor desejada e serem tratadas para receber o acabamento que você deseja.

Seja para obras novas, ou principalmente em manutenções, nada supera a agilidade de nossas obras. Uma área de até 300m² pode ser revestida em 3 dias, estando 100% imune a infiltrações **30 minutos após concluída a aplicação dos arremates e do primer MMA.**



Apesar de agradáveis visualmente, os telhados verdes traz preocupações, como a impermeabilização ideal. Estas áreas necessitam de uma impermeabilização duradoura para preservar a estrutura e contribuir para a proteção climática.

Além da resistência e durabilidade, o MMA tem ótima proteção contra proliferação de bactérias e resistência à perfuração de raízes, provenientes de telhados verdes, garantindo a integridade do sistema e impermeabilização da laje.

Antes



Obra concluída em 3 dias



Em funcionamento





## Tráfego de veículos e processamento de alimentos

Com a sobreposição das camadas de MMA flexível, camadas de MMA aditivadas com cargas e agregados adequados, convertemos nossas soluções em revestimentos monolíticos com excelente resistência mecânica.

Além de cores, podemos adicionar nossos sistemas com cargas minerais, flocos de tintas e outros elementos para apresentarmos o aspecto de nosso sistema e seu posto arquitetônico.



Acabamento MMA

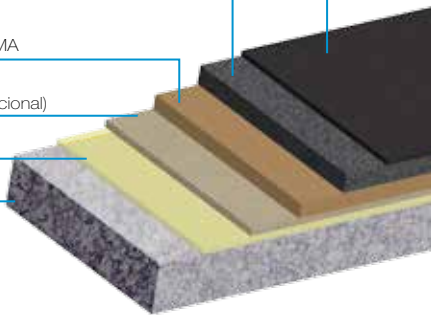
MMA Saturado

Membrana Flexível MMA

Tecido de reforço (Opcional)

Primer MMA

Base



## Duraline STV/STV-T MMA

Disponibilizamos diversos sistemas de acabamento, cada um deles adequado à aplicação específica. Todos os sistemas são formulados para oferecer excelente performance, flexibilidade e resistência.

Este sistema é ideal para áreas com tráfego de veículos ou grande movimentação estrutural, perfeito para reformas em edifícios antigos.

## Versatilidade arquitetônica

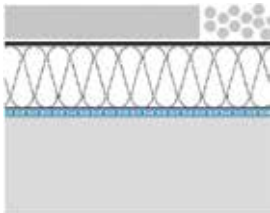
Embora nossos sistemas funcionem como soluções aparentes (sem camadas de proteção), por opção arquitetônica podem ser revestidos. Apresentamos abaixo as configurações mais comuns e a localização de nossas soluções para cada uma.



Sem isolamento ou para revestimento de membrana já existente.



Com isolamento no substrato, o revestimento MMA é a última camada.



A membrana MMA é usada para impermeabilizar o substrato e é recoberta com isolamento, cascalho, areia ou pavimentação.



A membrana MMA é usada para impermeabilizar o substrato e é recoberta com pavimentação com uma base de argamassa ou sobre suportes.

## Impermeabilização do começo ao fim



## Nossos Licenciados

Para garantirmos a execução de nossos sistemas em qualquer parte do território nacional, a custos competitivos e no prazo que seu projeto precisa, desenvolvemos uma ampla rede de licenciados. Treinamentos técnico-comerciais à sua equipe de vendas, além de qualificação contínua de sua mão de obra, fazem parte de nossa relação com eles.

## Suporte técnico Miaki

Nossos clientes recebem da Miaki a mesma qualidade de atendimento desde o início do desenvolvimento de seu projeto até a entrega de sua obra.

Nossos serviços neste nicho são reconhecidos como referência e nos orgulhamos de 95% de nossos negócios virem de indicações ou recompras.



## A Miaki com sua equipe está apta a lhe oferecer sem custo:

- Vistoria em campo;
- Amostras do piso/sistema;
- Testes de aderência no local;
- Testes no laboratório de resistência química específica;
- Apoio no desenvolvimento de seu projeto (cor, design, textura, etc.);
- Especificações técnicas dos sistemas e desenhos em CAD de detalhes do piso;
- Orientação sobre o projeto de sua base a ser revestida (obras novas);
- Entrega de manuais de uso e técnicas de conservação e manutenção.

Nosso objetivo é trabalhar com todos os envolvidos em busca de um produto acabado à altura da confiança que nos é depositada e do investimento feito em nossos pisos.

Para mais informações sobre nossos sistemas ou em caso de dúvidas técnicas, contate nossa equipe;

exija mais dos seus pisos

  
revestimentos

Av. Humberto de Alencar Castelo Branco, 1260  
São Bernardo do Campo - SP - CEP 09850-300  
Fone: (11) 2164-4300 - [www.miaki.com.br](http://www.miaki.com.br)



Miaki Revestimentos